

Tabela de Preços Wi-Fi 2010 / Agosto.N.08

Antenas Pannel Setoriais 2.4-2.5 GHz
(Polarização Vertical)

Linha profissional
em aço INOX



EMC WF 15



EMC WF 17



EMC WF 20



EMC WF 20 vista de trais



SUP-VAR EMC-WF 20



EMC SUP-VAR M para
EMC WF 15, EMC WF 17



EMC WF-15 /RFL



EMC WF-15/RFL

<p>EMC WF-15 Homologação Anatel N. 1648-08-4633</p>	<p>Painel com duas antenas de 4 elementos 15 dbi com tilt variavel EMC SUP-VAR M (polaridade Vertical ou Horizontal)</p>	<p>R\$ 375</p>
<p>EMC WF-17 Homologação Anatel: N. 1648-08-4633</p>	<p>Painel com quatros antenas de 4 elementosi 17 dbi com tilt variavel. EMC SUP-VAR M (Polaridade Vertical).</p>	<p>R\$ 540</p>
<p>EMC WF-20 Homologação Anatel N. 1648-08-4633</p>	<p>Painel com oito antenas de 3 elementos 20 dbi com tilt variavel EMC SUP-VAR. (Polaridade Vertical).</p>	<p>R\$ 690</p>

EMC RFL-15	Opções: reflectores laterais para painel WF-15	R\$ 47
EMC RFL-17	Opções: reflectores laterais para painel WF-17	R\$ 58
EMC RFL-20	Opções: reflectores laterais para painel WF-20	R\$ 93
Painel Setoriais 5,1 - 5,9 GHz (Polarização: Vertical, Horizontal, MIMO)		
EMC WF-17 H 5,8	Painel com 10 antenas em banda 5,8 Horizontal 17dBi	R\$ 280
EMC WF-17 V 5,8	Painel com 10 antenas em banda 5,8 Vertical 17dBi	R\$ 280
EMC WF-17 VH MIMO 5,8	Painel com 20 antenas em banda 5,8 dupla polaridade (MIMO) 17dBi em cada polaridade.	R\$ 390

Parabólicas 2.4-5.8 Ghz
(Polarização H/V)

Linha profissional em aço INOX



EMC DIAMANTE em 2,4GHz



EMC SECTOR em 2,4GHz



EMC SUP-PAR
Suporte Variável



EMC SECTOR em 5,8GHz

EMC DIAMANTE Homologação Anatel N. 1392-08-4633	Conjunto Parabólica 80 x 80 cm. com iluminador EMC-03P em 2,4-2,5GHz e suporte variável SUP-PAR. 27dBi	R\$ 600
EMC DIAMANTE H	Parabóla 80 x 80 cm. com iluminador 5.1-5.8 GHz EMC 02-P e suporte variável SUP-VAR. Ganho 32,5dBi	R\$ 680
EMC DIAMANTE H dual Polarization	Parabóla 80 x 80 cm. com iluminador 5.1-5.8 GHz EMC 2-POL e suporte variável SUP-VAR. Ganho 32,5dBi <i>(dois radio no mesmo link!!!)</i>	R\$ 890
EMC SECTOR	Parabóla 150x120 cm com iluminador EMC-03P em 2,4-2,5GHz e suporte variável SUP-PAR. Ganho 30dBi	R\$ 840
EMC SECTOR H	Parabóla 150 x 120 cm om iluminador 5.1-5.8 GHz EMC 02-P e suporte variável SUP-VAR. Ganho 36dBi	R\$ 890

EMC SECTOR H dual Polarization	Parabola 150 x 120 cm om iluminador 5.1-5.8 GHz EMC 2-POL e suporte variável SUP-VAR. (dois radio no mesmo link!!!)	R\$ 1.390
EMC SECTOR LARGA BANDA	Parabola 150 x 120 cm com iluminador larga banda 0,7GHz-4GHz e suporte variável SUP-VAR.	R\$ 1.240

Iluminadores para Antenas Parabólicas 2,4 até 5,8 GHz
(Polarização V/H)

Linha profissional em aço INOX



EMC 01 DUAL-POL
Iluminadores 5,8GHz



EMC 02-P Iluminador
5,8Ghz



EMC 02-P Iluminador 5,8GHz



EMC LARGA BANDA
iluminador para 0,7-4GHz



EMC 2-POL Iluminador
5,8Ghz
(para dois radio! e Disco maior de 1,5mt.)



EMC 03-P



EMC 03-P
Iluminador 2,4GHz

EMC 03-P	Iluminador para antena parabólica 2.4 GHz com suporte iluminador SUP-ILM.	R\$ 140
EMC 2- Dual POL	Iluminador tipo "Chapparal" para antena parabólica 5.1-5.8 GHz. Dupla Polaridade Horizontal e Vertical. (dois entrada) (Modelo para disco com tamanho maior de 1.5mt.)	R\$ 340
EMC 02-P	Iluminador em guia de onda para antena parabólica 5.1-5.8 GHz com suporte SUP-ILM	R\$ 250
EMC LARGA BANDA Lançamento!	Iluminador logaritmico em 0,7GHz Até 6GHz de larga banda para qualquer parabólica primo-focus Aplicação em TV-GSM-UMTS-3G-WI.FI	R\$ 390
EMC SUP-PAR	Suporte para antena parabólica com tilt variável em aço galvanizado envernizado.	R\$ 80

**Direcionais 2.4-2.5 GHz
(Polarização H/V)**



EMC 03-D / EMC 05-D



EMC 03-D / EMC 05-D



EMC SUP-VAR M (Inox)



EMC 05-D vista interior

EMC 05-D	Antena Direcional de 5 elementos 12 dBi com suporte da parede SUP-DIR.	R\$ 180
EMC 10-D YAGI	Antena Direcional de 10 elementos 13 dBi com suporte variavel para cano até 2".	Em produção
EMC 20-D YAGI	Antena Direcional de 20 elementos 16 dBi com suporte variavel para cano até 2".	Em produção



EMC 07-D YAGI



EMC 07-D YAGI



EMC 10-D YAGI



EMC WF-17-CLIENTE


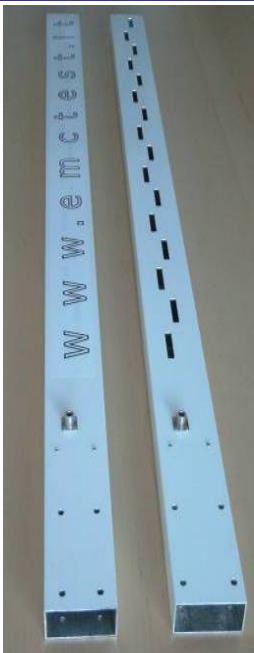

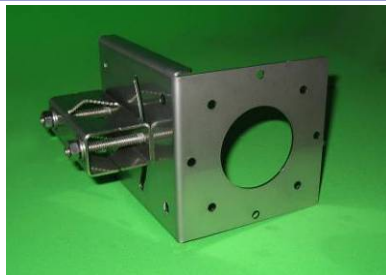



EMC WF-17-CLIENTE



EMC WF-22

EMC WF-17-CLIENTE	Painel direcional de 17,5dBi composto de tecnologia planare com 8 antenas. (Freq.: 2.4-2.5 GHz) com tilt variavel	R\$ 187
EMC WF-17-CLIENTE-BOX	Caixa Hermetica com Painel direcional de 17,5dBi tecnologia planare com 8 antenas. (Freq.: 2.4-2.5 GHz), com tilt variavel	R\$ 230

	EMC SUP-VAR M	
EMC WF-22	Painel direcional de 22dBi em tecnologia planare com 24 antenas. (Freq.: 2.4-2.5 GHz) com tilt variavel EMC SUP-VAR	R\$ 490
Setorial Slot Waveguide 2,4-2,5GHz (Polarização Horizontal)		<i>Em aluminio anotizado e invernizado epoxy</i>
 EMC WF-08-SL EMC OMNI-16-SL	 EMC WF-16-SL	 EMC WF 16SL
	 EMC SUP VAR Suporte variável	 Suporte Slot OMNI
EMC WF-10-SL	Antena Slot Direc. em guia de onda de 10 antenas 18 dBi	R\$ 580
EMC WF-16-SL	Antena Slot Direc. em guia de onda de 16 antenas 20.5 dBi	R\$ 690
EMC WF-10-SL/ RFL-10	Antena Slot Direc. em guia de onda de 10 antenas 21 dBi Radiação 90° com asas reflectores	R\$ 640
EMC WF-16-SL/ RFL-16	Antena Slot Direc. em guia de onda de 16 antenas 23.5 dBi Radiação 90° com asas reflectores	R\$ 780



EMC
WF16SL/RFL

Antenas Direcionais 5.1-5.8 GHz
(Polarização V/H)

Linha profissional em aço INOX



EMC WF-22H



EMC WF-22H



EMC WF-17H-CLIENTE



EMC 02-D

EMC WF-17H CLIENTE	Painel direcional de 17 dBi composto de tecnologia planare com 8 antenas. (Freq.: 5,150-5,850GHz) Suporte com tilt variável: "SUP-VAR-M" incluído.	R\$ 240
EMC WF-17H CLIENTE-BOX	Painel direcional de 17 dBi composto de tecnologia planare com 8 antenas. (Freq.: 5,150-5,850GHz) Suporte com tilt variável: "SUP-VAR-M" incluído. Em caixa hermetica.	R\$ 230
EMC WF-22H	Painel direcional de 22dBi composto de tecnologia planare com 64 antenas. (Freq.: 5,150-5,850GHz) Suporte com tilt variável: "SUP-VAR" incluído.	R\$ 590
EMC 02-D	Antena direcional em guia de onda 5.8GHz com suporte da parede SUP-DIR.	R\$ 240

Antenas Slot 5.1-5.8 GHz
(Polarização Horizontal)

Em aluminio anodizado
e invernidado epoxy



EMC WF 10-SLH/RFL

EMC WF-10-SLH	Antena Slot Direc em guia de onda de 10 antenas 18 dBi	R\$ 490
EMC WF-20-SLH	Antena Slot Direc em guia de onda de 20 antenas 21 dBi	R\$ 540
EMC RFL-10H	Opções: Radiação 90° asas reflectores para WF 8-SLH ou WF 10 SLH	R\$ 50
EMC RFL-20H	Opções Radiação 90° asas reflectores para WF 16-SLH ou WF 20-SLH	R\$ 70
Antenas OMNI HORIZONTAL Slot Waveguide 2.4-2.5 GHz (Polarização Horizontal)		
EMC OMNI 16-SL	Antena Slot OMNI em guia de onda de 16 antenas 15 dBi	R\$ 540
EMC OMNI 20-SL	Antena Slot OMNI em guia de onda de 20 antenas 15,5 dBi	R\$ 580
EMC OMNI 32-SL	Antena Slot OMNI em guia de onda de 32 antenas 18 dBi	R\$ 690
Antenas OMNI VERTICAL 2.4-2.5 GHz (Polarização vertical)		
EMC OMNI FIRE	Antena OMNI em PCB de 12,5dB com pig-tail SMA-REV incluso.	R\$ 190
EMC OMNI FIRE 2	Antena OMNI em PCB de 15,5dB com pig-tail SMA-REV incluso.	Em produção!



EMC OMNI FIRE
Vertical



EMC OMNI FIRE H
Vertical



EMC OMNI 16SL
Horizontal



EMC OMNI 32SL
Horizontal



EMC OMNI 40SLH



EMC OMNI 40SLH

Antenas CLUSTER OMNI VERTICAL



Suportes em aço carbono

Cluster OMNI
N.6 Paineis
EMC WF-20 de 20dBi
Cluster OMNI
N.4 Paineis
EMC WF-20 de 20dBi



Sistema de Tilt
TOP CLASS
100% Produto
National !!



Cluster OMNI
N.6 Paineis
EMC WF-17 de 17dBi

Cluster OMNI 3x WF-17

R\$ 1.720

Cluster OMNI 4x WF-17

R\$ 2.210

Cluster OMNI 6x WF-17

R\$ 3.190

Cluster OMNI 3x WF-20

R\$ 2.090

Cluster OMNI 4x WF-20

R\$ 2.720

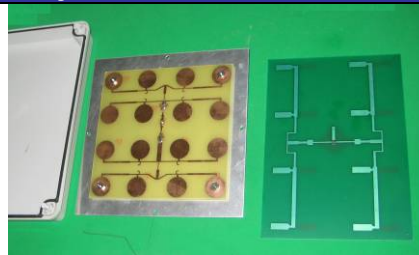
Cluster OMNI 6x WF-20

R\$ 3.980

**Antenas OMNI HORIZONTAL Slot Waveguide 5,8 GHz
(Polarização Horizontal)**

EMC OMNI 20-SLH	Antena Slot Omni em guia de onda de 20 antenas 15,5 dbi	R\$ 490
EMC OMNI 40-SLH	Antena Slot Omni em guia de onda de 40 antenas 18,5 dbi	R\$ 590

**Caixa hermetica + antena para 2,4GHz ou 5,8GHz
Em produção!**



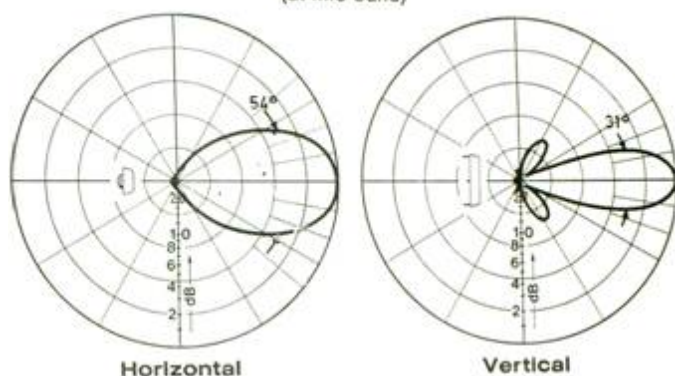
R\$ 230

Antenas painéis WF-22 CLIENTE-BOX de 22dbi na banda 2,4GHz ou 5,8GHz com caixa hermetica incorporada para colocar router, access point, POE (entrada para cabo de rede e tensão de alimentação; conector de antena interno: N ou SMA), Suporte com tilt variável incluído.

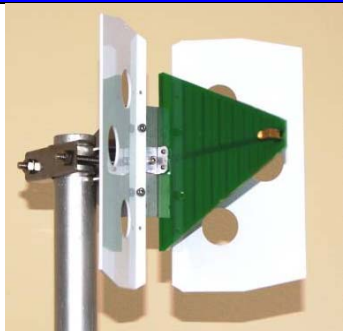
Antena Larga banda TV 470-860 MHz. 13,5 dBi

Para sistemas de 2-4-6-8-12-16-24-32 painéis acoplados.

Radiation patterns
(at mid-band)



Antena Larga banda 800-6000 MHz 13 dBi



Corner reflector INDOOR

R\$ 450



Corner reflector OUTDOOR

R\$ 690

Antenas para aplicação em:
Telefonia, TV DIGITAL, WI-FI, WI-MAX.

Lançamento

Antenas direcional VERTICAL/HORIZONTAL
de ganho 8-9-10dB para
RADIO FM 87-108MHz
Antenas OMNI VERTICAL de ganho 6-9 dB para
RADIO FM 87-108MHz

Em produção!!!

Em produção!!!